



Hak widełkowy CZW

Opis produktu

Hak widełkowy CZW (klasa 8)

Hak widełkowy to element wykorzystywany w systemach zawiesi łańcuchowych, który umożliwia bezpieczne podnoszenie i transport ładunków. Dzięki swojej konstrukcji pozwala na szybkie i łatwe mocowanie łańcucha, eliminując potrzebę stosowania dodatkowych ogniw łączących. Produkt spełnia wymagania normy PN-EN 1677-1 oraz aktualnej dyrektywy maszynowej, co czyni go niezawodnym w różnych branżach przemysłowych.

Cechy charakterystyczne haka widełkowego

Haki widełkowe są wykonane z wysokowytrzymałej stali w klasie 8, zapewniającej odporność na rozciąganie na poziomie 800 N/mm². Malowanie proszkowe oraz właściwości antykorozyjne zwiększają ich trwałość i odporność na trudne warunki pracy.

Znaki CE, informacje o dopuszczalnym obciążeniu roboczym (WLL) oraz rozmiar są standardowym oznakowaniem, które zapewnia pełną identyfikowalność i zgodność z normami. Dzięki współczynnikowi bezpieczeństwa wynoszącemu 4, produkt gwarantuje stabilność podczas użytkowania.

Hak widełkowy często posiada mechanizmy zabezpieczające, takie jak automatyczne zamknięcie, zapobiegające przypadkowemu wysunięciu się łańcucha podczas pracy, co znacząco podnosi bezpieczeństwo operacji.

Rodzaje haków widełkowych

Na rynku dostępne są różne typy haków widełkowych, w tym standardowe, skracające oraz kontenerowe. Każdy z nich jest przeznaczony do specyficznych zastosowań, takich jak transport kontenerów czy skracanie długości łańcucha w zawiesiach.

Haki skracające umożliwiają regulację długości zawiesi bez konieczności używania dodatkowych elementów, co czyni je praktycznym rozwiązaniem w skomplikowanych operacjach transportowych.

Modele kontenerowe są dostosowane do mocowania w narożnikach kontenerów, spełniając normy, takie jak DIN EN 1677-3, co czyni je niezastąpionymi w logistyce morskiej i lądowej.

Zastosowanie haków widełkowych

Haki widełkowe są powszechnie stosowane w przemysłach ciężkich, takich jak budownictwo, transport czy recykling. Dzięki

Cecho Spółka z o.o.

ul. gen. Mieczysława Boruty-Spiechowicza 27, 43-300 Bielsko-Biała

Tel. +48 692 943 742, +48 507 651 274

biuro@cecho.pl

NIP: 9372710352, REGON: 369940616, KRS: 0000727115

Sąd Rejonowy w Bielsku-Białej, VIII Wydział Gospodarczy Krajowego Rejestru Sądowego Kapitał zakładowy 100 000 PLN

swojej konstrukcji i wytrzymałości doskonale nadają się do przenoszenia ładunków o dużej masie, takich jak rury, prefabrykaty betonowe czy stalowe konstrukcje.

Ich wszechstronność sprawia, że znajdują zastosowanie zarówno w logistyce morskiej, gdzie odporność na korozję jest kluczowa, jak i w środowiskach przemysłowych wymagających dużej precyzji i niezawodności.

Haki widełkowe są również używane w branży recyklingowej, umożliwiając efektywne przenoszenie materiałów takich jak złom czy odpady przemysłowe.

Zalety haków widełkowych

Konstrukcja widełkowa pozwala na bezpośrednie połączenie haka z łańcuchem, co upraszcza montaż i zwiększa efektywność pracy. Wysoka wytrzymałość i odporność na uszkodzenia mechaniczne gwarantują niezawodność podczas przenoszenia ciężkich ładunków.

Produkty te spełniają międzynarodowe normy bezpieczeństwa, co czyni je odpowiednimi do pracy w trudnych warunkach przemysłowych. Automatyczne zabezpieczenia oraz wskaźniki zużycia ułatwiają kontrolę techniczną i minimalizują ryzyko wypadków.

Odporność na korozję i dostępność różnych wariantów sprawiają, że hak widełkowy jest rozwiązaniem uniwersalnym, które znajduje zastosowanie w wielu branżach przemysłowych, oferując jednocześnie bezpieczeństwo i trwałość.

- spełnia wymagania aktualnej dyrektywy maszynowej, oraz normy zharmonizowanej PN-EN 1677-1
- znakowanie: znak CE, dopuszczalne obciążenie robocze, rozmiar
- współczynnik bezpieczeństwa: 4
- użyte materiały: stal w klasie 8 (wytrzymałość na rozciąganie 800 N/mm²)
- komponenty malowane proszkowo
- dokumenty: deklaracja zgodności, świadectwo jakości 2.1
- odporny na korozję

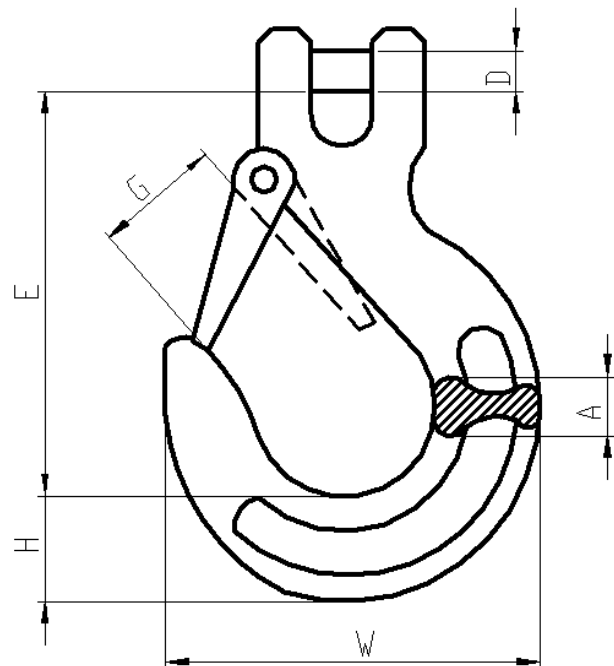


Tabela parametrów technicznych haka widełkowego CZW w klasie 8

Cecho Spółka z o.o.

ul. gen. Mieczysława Boruty-Spiechowicza 27, 43-300 Bielsko-Biała

Tel. +48 692 943 742, +48 507 651 274

biuro@cecho.pl

NIP: 9372710352, REGON: 369940616, KRS: 0000727115

Sąd Rejonowy w Bielsku-Białej, VIII Wydział Gospodarczy Krajowego Rejestru Sądowego Kapitał zakładowy 100 000 PLN

Typ	Rozmiar	DOR [t]	E [mm]	G [mm]	H [mm]	Masa [kg/szt.]
CZW 112	6	1.12	76	26	23	0.32
CZW 200	7/8	2	85.5	29	32.5	0.52
CZW 315	10	3.15	104	39	35	1.05
CZW 530	13	5.3	128	47	42.5	2
CZW 800	16	8	150	55	54	3.7
CZW 1250	20	12.5	180	61	58	6
CZW 1500	22	15	213	72	62	10.4