

Link do produktu: <https://www.cecho.pl/sruba-rzymska-ocynkowana-szaklaszakla-p-322.html>

Śruba rzymska ocynkowana szakla/szakla



Opis produktu

Śruba rzymska ocynkowana szakla/ szakla

- znakowanie: znak CE, dopuszczalne obciążenie robocze, rozmiar
- dokumenty: deklaracja zgodności, świadectwo jakości 2.1
- galwanicznie ocynkowana

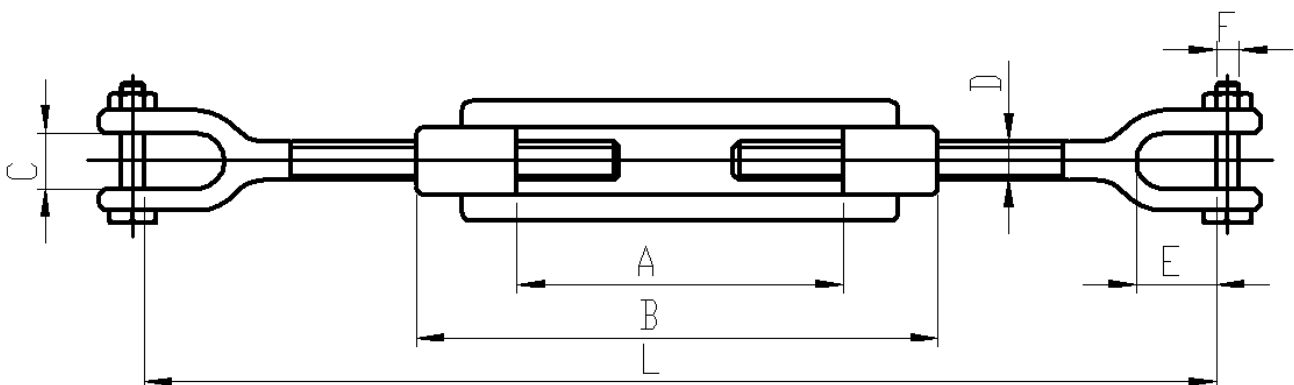


Tabela parametrów technicznych śruby rzymskiej ocynkowanej szakla/szakla

Cecho Spółka z o.o.

ul. gen. Mieczysława Boruty-Spiechowicza 27, 43-300 Bielsko-Biała

Tel. +48 692 943 742, +48 507 651 274

biuro@cecho.pl

NIP: 9372710352, REGON: 369940616, KRS: 0000727115

Sąd Rejonowy w Bielsku-Białej, VIII Wydział Gospodarczy Krajowego Rejestru Sądowego Kapitał zakładowy 100 000 PLN

Rozmiar D [mm]	DOR [g]	MBL [kN]	Wymiary [mm]						Masa [kg/m ²]	
			A	B	C	E	F	L min	L max	
10 x 152	0,54	26,4	152	180	13	23	8	270	410	0,3
12 x 152	1,00	49,0	152	190	16	27	9,5	300	440	0,7
12 x 229	1,00	49,0	229	266	15	27	10	390	590	0,9
16 x 152	1,59	78,0	152	200	20	34	16	325	470	1,3
16 x 229	1,59	78,0	229	270	20	34	13	415	635	1,6
16 x 300	1,59	78,0	300	350	20	34	13	495	780	1,8
20 x 152	2,36	118,0	152	205	24	38	16	360	500	2,3
20 x 229	2,36	118,0	229	285	24	38	16	470	650	2,3
20 x 300	2,36	118,0	300	360	24	38	16	520	800	2,5
22 x 152	3,27	160,3	152	212	28	42	18,5	400	530	3,1
22 x 229	3,27	160,3	229	290	28	42	18,5	490	700	3,3
22 x 457	3,27	160,3	457	515	28	42	18,5	715	1145	5,0
25 x 152	4,54	222,6	152	220	30	40	22	450	590	4,3
25 x 300	4,54	222,6	300	375	32	50	22	590	860	5,7
25 x 610	4,54	222,6	610	680	32	50	22	890	1480	8,8
32 x 300	6,91	338,8	300	380	45	72	28,5	670	950	8,3
32 x 450	6,91	338,8	450	525	45	72	28,5	800	1240	11,0
32 x 610	6,91	338,8	610	695	45	72	28,5	960	1565	14,0
38 x 305	9,71	476,1	305	400	50	75	36	720	1020	14,6
38 x 457	9,71	476,1	457	540	50	75	36	860	1280	16,7
38 x 610	9,71	476,1	610	705	50	75	36	1020	1600	19,7
44 x 460	12,70	622,9	460	570	56	95	42	945	1360	28,3
44 x 610	12,70	622,9	600	700	60	95	42	1070	1650	30,3
50 x 610	16,78	813,2	610	725	68	110	50	1240	1800	44,0
63 x 610	27,22	1334	610	770	73	127	54	1300	1840	77,1