

**Cecho Spółka z o.o.**

ul. gen. Mieczysława Boruty-Spiechowicza 27, 43-300 Bielsko-Biała

Tel. +48 692 943 742, +48 507 651 274

biuro@cecho.pl

NIP: 9372710352, REGON: 369940616, KRS: 0000727115

Sąd Rejonowy w Bielsku-Białej, VIII Wydział Gospodarczy Krajowego Rejestru Sądowego Kapitał zakładowy 100 000 PLN

Dane aktualne na dzień: 02-04-2025 10:56

Link do produktu: <https://www.cecho.pl/sruba-z-uchem-din-580-p-319.html>

# Śruba z uchem DIN 580

## Opis produktu

### Śruba z uchem DIN 580

Śruba z uchem DIN 580 to wysoce specjalistyczny element mechaniczny wykorzystywany jako punkt mocujący podczas podnoszenia i transportu różnych obiektów. Dzięki swojej konstrukcji i zgodności z międzynarodowymi normami, jest szeroko stosowana w przemyśle maszynowym, budowlanym oraz technice konstrukcyjnej. Poniżej przedstawiono szczegółowy opis tego produktu.

## Charakterystyka techniczna

Śruba z uchem DIN 580 jest zgodna z normami, takimi jak DIN 580, PN-92/M-82472 czy ISO 3266. Produkt ten wykonywany jest z ocynkowanej stali węglowej C15 lub stali nierdzewnej AISI 304 i AISI 316. Zakres dostępnych rozmiarów obejmuje gwinty od M6 do M100, co pozwala na dopasowanie do różnych potrzeb użytkowników.

Śruby te charakteryzują się odpornością na szeroki zakres temperatur pracy, od  $-40^{\circ}\text{C}$  do  $+200^{\circ}\text{C}$ . Obciążenie robocze zależy od rozmiaru gwintu, wynosząc od 0,07 t dla M6 do aż 38 t dla M100. Ważnym parametrem jest również współczynnik bezpieczeństwa, który wynosi sześć, co gwarantuje wysoką niezawodność i bezpieczeństwo podczas użytkowania.

## Zastosowanie

Śruby z uchem DIN 580 znajdują zastosowanie jako punkty mocujące w operacjach podnoszenia i transportu. Używane są do przenoszenia maszyn, ich części oraz elementów konstrukcyjnych. Dzięki swojej wszechstronności są wykorzystywane również w montażu oświetlenia, instalacji rur przesyłowych czy systemów wentylacyjnych.

Produkt ten przeznaczony jest do podnoszenia obiektów w linii prostej lub pod określonym kątem, zgodnie z zaleceniami dotyczącymi nośności. Właściwe zastosowanie gwarantuje bezpieczeństwo oraz skuteczność operacji.

## Wymagania montażowe

Podczas montażu śruby z uchem DIN 580 należy zadbać o zgodność długości gwintu śruby i otworu montażowego oraz o ich właściwości mechaniczne. Kluczowe jest wkręcenie śruby do oporu, co zapewnia pełny kontakt powierzchni nośnych.

Nie należy przekraczać maksymalnych wartości obciążenia wskazanych dla danego rozmiaru gwintu. Zastosowanie zgodne z tymi wytycznymi gwarantuje bezpieczne użytkowanie produktu.

## Cecho Spółka z o.o.

ul. gen. Mieczysława Boruty-Spiechowicza 27, 43-300 Bielsko-Biała

Tel. +48 692 943 742, +48 507 651 274

biuro@cecho.pl

NIP: 9372710352, REGON: 369940616, KRS: 0000727115

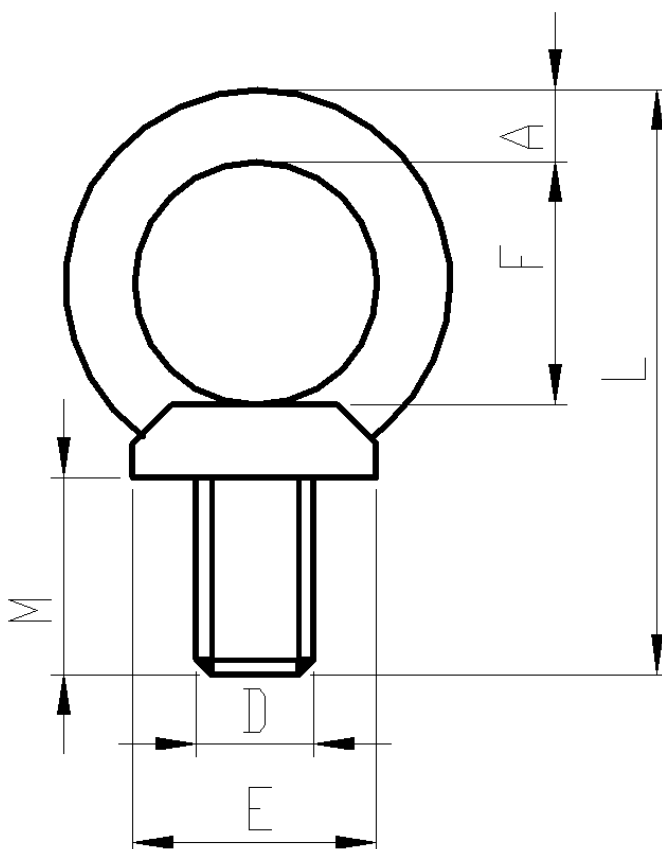
Sąd Rejonowy w Bielsku-Białej, VIII Wydział Gospodarczy Krajowego Rejestru Sądowego Kapitał zakładowy 100 000 PLN

## Dodatkowe cechy

Śruby z uchem DIN 580 są odporne na korozję dzięki ocynkowaniu galwanicznemu lub użyciu stali nierdzewnej. Na zamówienie dostępne są także wersje specjalne, takie jak śruby ze stali kwasoodpornej lub o niestandardowych wymiarach, co dodatkowo zwiększa ich uniwersalność.

Dzięki wysokiej wytrzymałości, trwałości i odporności na trudne warunki pracy, śruby te są niezastąpione w wielu branżach przemysłowych.

- znakowanie: znak CE, dopuszczalne obciążenie robocze, rozmiar
- dokumenty: deklaracja zgodności, świadectwo jakości 2.1
- służy jako punkt mocujący podczas przenoszenia elementu
- ocynkowana



**Tabela parametrów technicznych śruby DIN 580**

**Cecho Spółka z o.o.**

ul. gen. Mieczysława Boruty-Spiechowicza 27, 43-300 Bielsko-Biała

Tel. +48 692 943 742, +48 507 651 274

biuro@cecho.pl

NIP: 9372710352, REGON: 369940616, KRS: 0000727115

Sąd Rejonowy w Bielsku-Białej, VIII Wydział Gospodarczy Krajowego Rejestru Sądowego Kapitał zakładowy 100 000 PLN

Ø D	DOR	A	F	L	E	M	Masa
[mm]	[t]	[mm]	[mm]	[mm]	[mm]	[mm]	[kg/szt.]
M 6*	0,07	8	20	49	20	13	0,06
M 8	0,14	8	20	49	20	13	0,06
M 10	0,23	10	25	62	25	17	0,11
M 12	0,34	12	30	73,5	30	20,5	0,18
M 14*	0,49	14	35	89	35	27	0,35
M 16	0,7	14	35	89	35	27	0,35
M 18*	0,9	16	40	101	40	30	0,45
M 20	1,2	16	40	101	40	30	0,45
M 22*	1,5	20	50	126	50	36	0,74
M 24	1,8	20	50	126	50	36	0,74
M 27	2,2	24	60	154	65	45	1,66
M 30	3,2	24	60	154	65	45	1,66
M 33*	3,8	24	60	154	65	45	2,65
M 36	4,6	28	70	182	75	54	2,65
M 39*	5,4	32	80	210	85	63	4,0
M 42	6,3	32	80	210	85	63	4,0
M 45*	8,0	38	90	236	100	68	6,4
M 48	8,6	38	90	236	100	68	6,4
M 56	11,5	42	100	265	110	78	8,8
M 64	16,0	48	110	298	120	90	12,4
M 72	21	59	130	336	148	105	22,5
M 20 x 2	1,2	16	40	101	40	30	0,45
M 24 x 2	1,8	20	50	126	50	36	0,74
M 30 x 2	3,2	24	60	154	65	45	1,66
M 33 x 2	3,8	24	60	154	65	45	2,65
M 36 x 3	4,6	28	70	182	75	54	2,65
M 42 x 3	6,3	32	80	210	85	63	4,0
M 48 x 3	8,6	38	90	236	100	68	6,4