

Cecho Spółka z o.o.

ul. gen. Mieczysława Boruty-Spiechowicza 27, 43-300 Bielsko-Biała

Tel. +48 692 943 742, +48 507 651 274

biuro@cecho.pl

NIP: 9372710352, REGON: 369940616, KRS: 0000727115

Sąd Rejonowy w Bielsku-Białej, VIII Wydział Gospodarczy Krajowego Rejestru Sądowego Kapitał zakładowy 100 000 PLN

Dane aktualne na dzień: 03-04-2025 19:56

Link do produktu: <https://www.cecho.pl/uchwyty-do-blich-w-poziomie-cnh-p-337.html>

Uchwyt do blach w poziomie CNH

Opis produktu

Uchwyt do blach w poziomie CNH

- znakowanie: symbol wyrobu, znak CE, symbol producenta,
- zwiększona odporność na ścieranie a tym samym dłuższa żywotność.
- komponenty malowane proszkowo

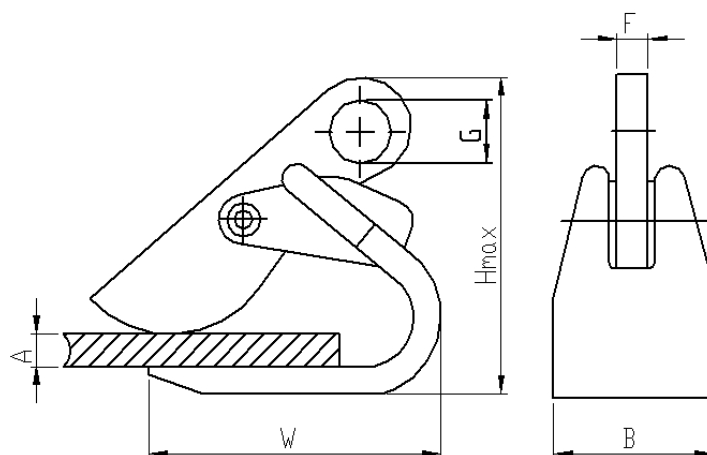


Tabela parametrów technicznych uchwytu do blach w poziomie CNH

Cecho Spółka z o.o.

ul. gen. Mieczysława Boruty-Spiechowicza 27, 43-300 Bielsko-Biała

Tel. +48 692 943 742, +48 507 651 274

biuro@cecho.pl

NIP: 9372710352, REGON: 369940616, KRS: 0000727115

Sąd Rejonowy w Bielsku-Białej, VIII Wydział Gospodarczy Krajowego Rejestru Sądowego Kapitał zakładowy 100 000 PLN

Typ	DOR [t]	Zakres chwytania A [mm]	H max [mm]	W [mm]	B [mm]	G [mm]	F [mm]	Masa [kg/szt.]
CNH 0,75	0,75	0 – 50	218	127	100	30	15	4,0
CNH 1,5	1,5	0 – 50	270	220	110	36	20	7,5
CNH 2,5	2,5	0 – 60	315	260	130	40	22	14
CNH 4,0	4,0	0 – 100	400	300	170	40	25	29