

Cecho Spółka z o.o.

ul. gen. Mieczysława Boruty-Spiechowicza 27, 43-300 Bielsko-Biała

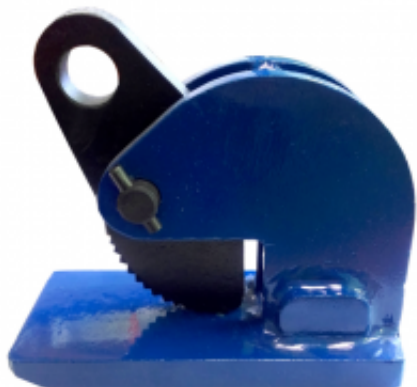
Tel. +48 692 943 742, +48 507 651 274

biuro@cecho.pl

NIP: 9372710352, REGON: 369940616, KRS: 0000727115

Sąd Rejonowy w Bielsku-Białej, VIII Wydział Gospodarczy Krajowego Rejestru Sądowego Kapitał zakładowy 100 000 PLN

Dane aktualne na dzień: 03-04-2025 20:01

Link do produktu: <https://www.cecho.pl/uchwyt-do-blach-w-pozymie-cni-p-340.html>

Uchwyt do blach w poziomie CNI

Opis produktu

Uchwyt do blach w poziomie CNI

- znakowanie: symbol wyrobu, znak CE, symbol producenta,
- zwiększona odporność na ścieranie a tym samym dłuższa żywotność.
- komponenty malowane proszkowo

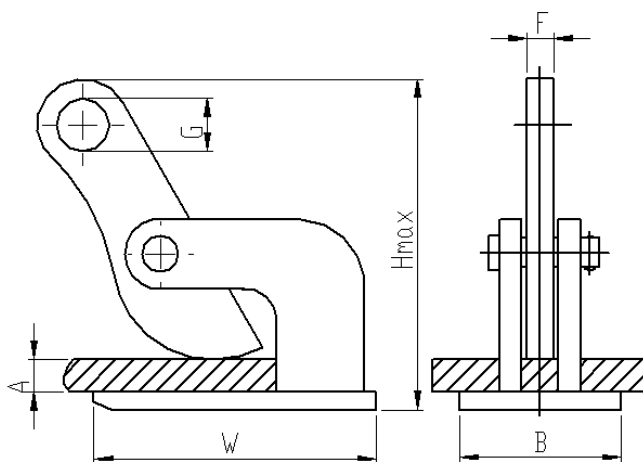
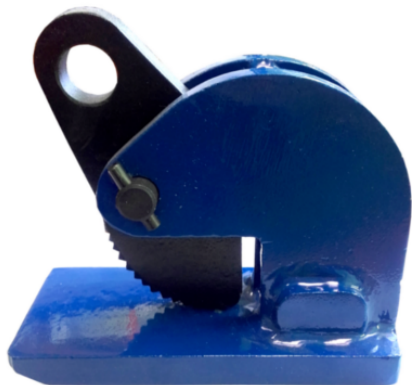


Tabela parametrów technicznych uchwytu do blach w poziomie CNI

Cecho Spółka z o.o.

ul. gen. Mieczysława Boruty-Spiechowicza 27, 43-300 Bielsko-Biała

Tel. +48 692 943 742, +48 507 651 274

biuro@cecho.pl

NIP: 9372710352, REGON: 369940616, KRS: 0000727115

Sąd Rejonowy w Bielsku-Białej, VIII Wydział Gospodarczy Krajowego Rejestru Sądowego Kapitał zakładowy 100 000 PLN

Typ	DOR [t]	Zakres chwytania A [mm]	H max [mm]	W [mm]	B [mm]	G [mm]	F [mm]	Masa [kg/szt.]
CNI 0,75	0,75	0 – 25	152	162	79	22	14	4,1
CNI 1,5	1,5	0 – 35	186	193	99	22	15	7,6
CNI 3,0	3,0	0 – 40	215	196	104	30	17	9,7