

**Cecho Spółka z o.o.**

ul. gen. Mieczysława Boruty-Spiechowicza 27, 43-300 Bielsko-Biała

Tel. +48 692 943 742, +48 507 651 274

biuro@cecho.pl

NIP: 9372710352, REGON: 369940616, KRS: 0000727115

Sąd Rejonowy w Bielsku-Białej, VIII Wydział Gospodarczy Krajowego Rejestru Sądowego Kapitał zakładowy 100 000 PLN

Dane aktualne na dzień: 04-04-2025 01:21

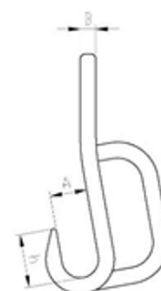
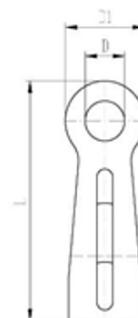
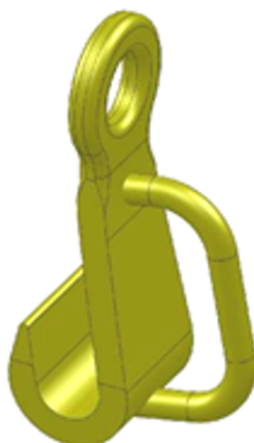
Link do produktu: <https://www.cecho.pl/uchwyt-do-podnoszenia-i-transportu-beczek-typ-hb-p-252.html>

# Uchwyt do podnoszenia i transportu beczek typ HB

## Opis produktu

### Uchwyt do podnoszenia i transportu beczek typ HB

- znakowanie: znak CE, dopuszczalne obciążenie robocze, rozmiar
- dokumenty: deklaracja zgodności, świadectwo jakości 2.1
- stosowany w układzie jedno lub dwupętlowym
- do transportu i podnoszenia beczek
- bezpieczny i łatwy w obsłudze



### Tabela parametrów technicznych uchwytu do przenoszenia i transportu beczek typ HB

**Cecho Spółka z o.o.**

ul. gen. Mieczysława Boruty-Spiechowicza 27, 43-300 Bielsko-Biała

Tel. +48 692 943 742, +48 507 651 274

biuro@cecho.pl

NIP: 9372710352, REGON: 369940616, KRS: 0000727115

Sąd Rejonowy w Bielsku-Białej, VIII Wydział Gospodarczy Krajowego Rejestru Sądowego Kapitał zakładowy 100 000 PLN

typ	DOR	A	B	D	D1	L	H	Masa
		[cm]	[cm]	[cm]	[cm]	[cm]	[cm]	[g/cm <sup>3</sup> ]
HB-0,25	250	28	12	30	60	180	40	0,50
HB-0,50	500	40	15	48	80	200	48	1,80

**oziomej typ BK**