

Cecho Spółka z o.o.

ul. gen. Mieczysława Boruty-Spiechowicza 27, 43-300 Bielsko-Biała

Tel. +48 692 943 742, +48 507 651 274

biuro@cecho.pl

NIP: 9372710352, REGON: 369940616, KRS: 0000727115

Sąd Rejonowy w Bielsku-Białej, VIII Wydział Gospodarczy Krajowego Rejestru Sądowego Kapitał zakładowy 100 000 PLN

Dane aktualne na dzień: 03-04-2025 20:30

Link do produktu: <https://www.cecho.pl/uchwyt-do-przenoszenia-blach-w-pionie-typ-up-wykonanie-ciezkie-p-216.html>



Uchwyt do przenoszenia blach w pionie typ UP- wykonanie ciężkie

Opis produktu

Uchwyt do przenoszenia blach w pionie typ UP- wykonanie ciężkie

- znakowanie: znak CE, dopuszczalne obciążenie robocze, rozmiar
- dokumenty: deklaracja zgodności, świadectwo jakości 2.1
- bezpieczeństwo transportu pojedynczych blach w pionie z możliwością zginania się w jednej płaszczyźnie
- posiada szczęki oraz zamek ze stali hartowanej
- przy zastosowaniu dwóch uchwytów lub więcej należy używać jednocześnie razem z trawersą
- współpracuje z zawiesiem jednocięgnowym łańcuchowym lub linowym
- stosować do blach o twardości poniżej 20 HRC

Cecho Spółka z o.o.

ul. gen. Mieczysława Boruty-Spiechowicza 27, 43-300 Bielsko-Biała

Tel. +48 692 943 742, +48 507 651 274

biuro@cecho.pl

NIP: 9372710352, REGON: 369940616, KRS: 0000727115

Sąd Rejonowy w Bielsku-Białej, VIII Wydział Gospodarczy Krajowego Rejestru Sądowego Kapitał zakładowy 100 000 PLN

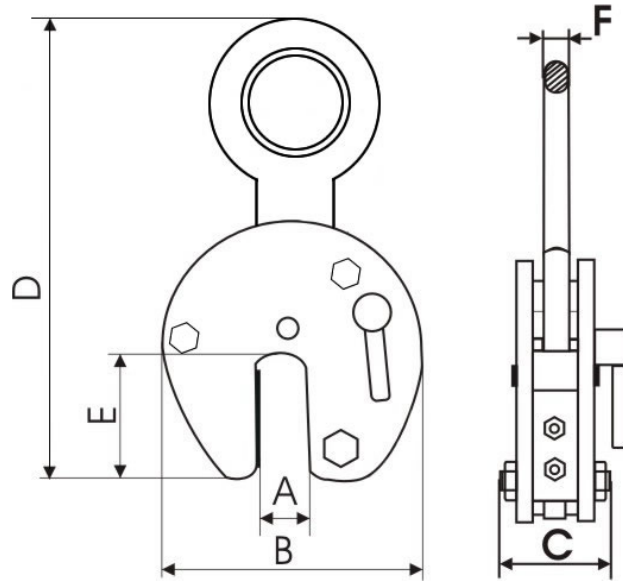
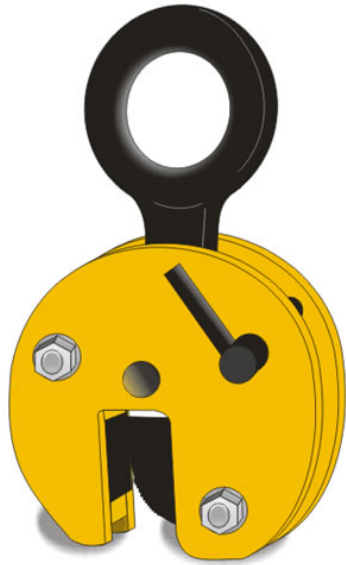


Tabela parametrów technicznych uchwytu do przenoszenia blach w pionie typ UP- wykonanie ciężkie

Typ	Waga [kg]	Wysokość [mm]	Wysokość do otworu [mm]	Średnica otworu [mm]	Średnica [mm]	Grubość [mm]
UP-1	100	150	100	50	40	10
UP-2	150	200	150	70	50	10
UP-3	200	250	200	90	60	10
UP-4	300	350	250	110	70	10
UP-5	400	450	350	130	80	10
UP-6	500	550	450	150	90	10
UP-7	600	650	550	170	100	10
UP-8	800	850	750	210	120	10
UP-9	1000	1050	950	250	140	10
UP-10	1500	1500	1400	300	170	10
UP-11	2000	2000	1900	350	200	10
UP-12	3000	3000	2900	450	250	10
UP-13	4000	4000	3900	550	300	10
UP-14	5000	5000	4900	650	350	10
UP-15	6000	6000	5900	750	400	10
UP-16	8000	8000	7900	900	480	10
UP-17	10000	10000	9900	1100	580	10
UP-18	15000	15000	14900	1400	750	10
UP-19	20000	20000	19900	1700	950	10
UP-20	30000	30000	29900	2100	1200	10
UP-21	40000	40000	39900	2500	1500	10
UP-22	50000	50000	49900	3000	1800	10
UP-23	60000	60000	59900	3500	2100	10
UP-24	80000	80000	79900	4500	2800	10
UP-25	100000	100000	99900	5500	3500	10