

Link do produktu: <https://www.cecho.pl/uchwyt-widlowy-do-pakietow-blach-typ-uwb-p-229.html>

Uchwyt widłowy do pakietów blach typ UWB



Opis produktu

Uchwyt widłowy do pakietów blach typ UWB

- znakowanie: znak CE, dopuszczalne obciążenie robocze, rozmiar
- dokumenty: deklaracja zgodności, świadectwo jakości 2.1
- do przenoszenia pojedynczych oraz związanych pakietów blach
- kąt rozwarcia cięgien od 30 ° do 45 °

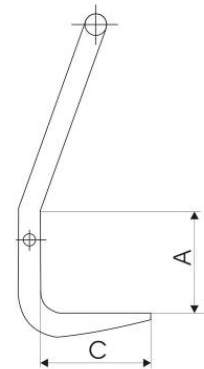
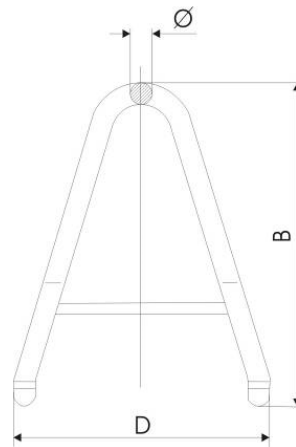


Tabela parametrów technicznych uchwytu widłowy do pakietów blach typ UWB

Cecho Spółka z o.o.

ul. gen. Mieczysława Boruty-Spiechowicza 27, 43-300 Bielsko-Biała

Tel. +48 692 943 742, +48 507 651 274

biuro@cecho.pl

NIP: 9372710352, REGON: 369940616, KRS: 0000727115

Sąd Rejonowy w Bielsku-Białej, VIII Wydział Gospodarczy Krajowego Rejestru Sądowego Kapitał zakładowy 100 000 PLN

Typ	DOR [g]	A [mm]	B [mm]	C [mm]	D [mm]	E [mm]	Masa [kg/255l]
UWB-1	1000	50	230	90	180	24	2,8
UWB-1.6	1,600	80	260	100	210	28	3,0
UWB-2.5	2500	110	370	110	270	36	8,8
UWB-3.2	3200	150	430	140	320	38	11,2
UWB-6	5000	200	710	205	545	50	32,0
UWB-7	7000	250	1022	290	780	65	81,0